



INSTRUCCIONES DE USO HeliaLux LED / Spectrum



www.juwel-aquarium.com

Introducción

Nos alegra que se haya decidido usted por la adquisición de un producto de acuario de JUWEL y le agradecemos la confianza que ha depositado en nosotros.

Nuestros productos se fabrican siempre con máxima escrupulosidad y utilizando la técnica más moderna.

Unifican y concentran 50 años de experiencia en la fabricación de acuarios y accesorios para acuarios y se diseñan y fabrican conforme al estado más actual de la técnica y a investigaciones científicas específicas para la aplicación.

Rogamos lea primero detalladamente todos los capítulos de las presentes instrucciones de uso y compruebe que su acuario JUWEL esté completo. No comience con la puesta en servicio hasta que no haya hecho lo anteriormente descrito. Conecte todas las piezas eléctricas con la red eléctrica al final de todo.

Rogamos tenga en cuenta las instrucciones de seguridad, así como las recomendaciones para el mantenimiento y la conservación de todos los componentes. En el desarrollo de las presentes instrucciones de uso hemos puesto gran esfuerzo y atención en que las informaciones ofrecidas sean correctas y exactas. Sin embargo, no nos responsabilizaremos de las erratas de impresión ni de los errores de contenido que puedan aparecer. Los datos técnicos se entenderán como datos aproximados. Nos reservamos el derecho a realizar modificaciones técnicas.



INSTRUCCIONES DE SEGURIDAD

- Se deberá desenchufar el enchufe cada vez que se cambien la lámpara. Los aparatos eléctricos sólo se deberán hacer funcionar en espacios cerrados. Antes de entrar usted en contacto con el agua, desenchufe los enchufes de los aparatos que funcionen dentro del agua.
- No se deberá reparar nunca el cable de conexión de la lámpara. En caso de daño o avería siempre se deberá cambiar el aparato completo.
- En caso de daños o avería, no se deberá abrir nunca la lámpara. Sustituya la lámpara completa.
- La lámpara no se deberá hacer funcionar bajo el agua.
- Este aparato puede ser utilizado por niños a partir de 8 años así como por personas con discapacidades o limitaciones físicas, sensoriales o psíquicas o sin experiencia y/o conocimientos suficientes, siempre y cuando hayan sido instruidas en el uso seguro del aparato y hayan comprendido los peligros que puedan resultar de dicho uso. Los niños no deberán jugar con el aparato y deberán ser vigilados durante la limpieza y el mantenimiento realizados por el usuario.
- Servicio sólo con el interruptor diferencial, máx. 30 mA.
- Los enchufes de los aparatos eléctricos no deben mojarse ni adquirir humedad. Conecte el enchufe a la red eléctrica a una altura que quede un lazo en el cable por el cual pueda gotear el agua.
- Por motivos de seguridad, el funcionamiento de la lámpara HeliaLux sólo está permitido con un adaptador de red original de JUWEL.
- Al realizar un cambio, utilice únicamente piezas de recambio originales de JUWEL.
- El adaptador de red no se deberá colocar sobre o en el marco del acuario.

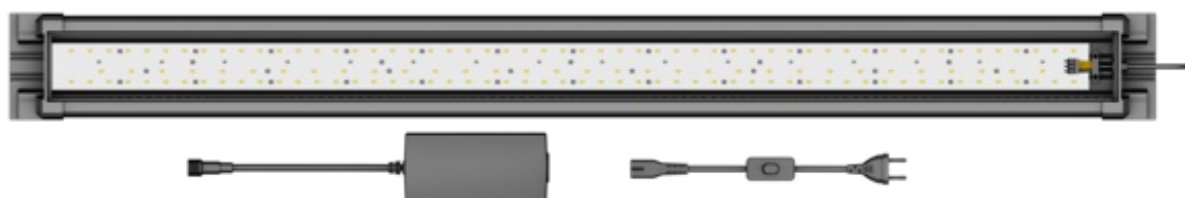
El producto cumple con las directivas de la Unión Europea (UE) por lo que puede llevar el marcado CE.
www.juwel-aquarium.de/en/declaration-of-conformity/

HeliaLux LED / Spectrum

La HeliaLux LED / Spectrum es una lámpara de alto rendimiento para su acuario JUWEL. Los modernísimos SMD-LEDs garantizan un aprovechamiento máximo de la luz para el crecimiento óptimo de las plantas, a la vez ofrecen un ahorro de energía de aprox. el 50% en comparación a T5.

La HeliaLux LED / Spectrum consiste de:

- Lámpara HeliaLux LED / Spectrum (1)
- Fuente de alimentación (2)
- Cable de conexión (3)

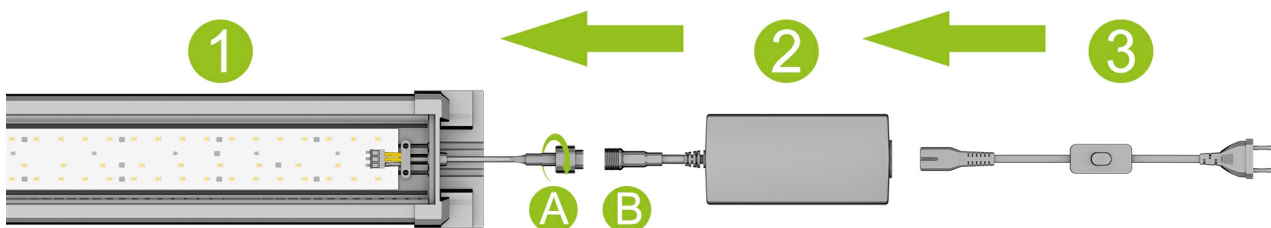


Puesta en servicio de la HeliaLux LED / Spectrum

Conecte el enchufe (A) de la lámpara HeliaLux LED / Spectrum con el de la fuente de alimentación (B) conforme se indica en la figura y enrosque el anillo de cierre completamente sobre el enchufe de rosca. Enchufe asimismo el cable de conexión a la fuente de alimentación.

Ahora se podrá colocar la HeliaLux LED / Spectrum sobre el marco de arriba del acuario conectarla a la red eléctrica.

Ponga a continuación las tapas y cierre el acuario.



Cuidados y mantenimiento

Separe la HeliaLux LED / Spectrum siempre de la red eléctrica cuando realice trabajos de mantenimiento así como de cuidados y conservación. Cuando sea necesario, recomendamos la limpieza con un paño suave y un detergente suave.

optional

El HeliaLux SmartControl permite controlar la lámpara HeliaLux Spectrum. En combinación con el repartidor opcional también puede controlarse la lámpara HeliaLux LED. Los repartidores opcionales permiten el empleo de dos lámparas HeliaLux como máximo en un SmartControl.

Para el HeliaLux SmartControl están disponibles cuatro variantes operativas:

Variante A: HeliaLux SmartControl + 1x HeliaLux Spectrum (4 colores)

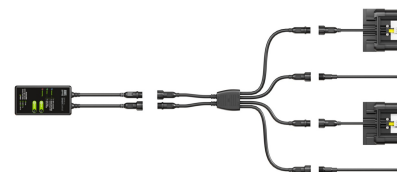
Variante B: HeliaLux SmartControl + HeliaLux Spectrum Splitter + 2x HeliaLux Spectrum (4 colores)

Variante C: HeliaLux SmartControl + HeliaLux LED Splitter + 1x HeliaLux LED (2 colores)A

Variante D: HeliaLux SmartControl + HeliaLux LED Splitter + 2x HeliaLux LED (2 colores)

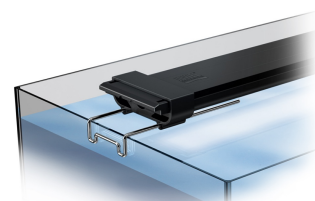
El HeliaLux SmartControl & Splitter se puede adquirir como accesorio original JUWEL Aquarium en el comercio especializado (número de artículo SmartControl 48996, HeliaLux LED Splitter 48997, HeliaLux Spectrum Splitter 48998).

Encontrará más informaciones en nuestro sitio web "<http://www.juwel-aquarium.com>"



HeliaLux LED / Spectrum Universal Fit

Para utilizar la lámpara insertable HeliaLux LED / Spectrum en acuarios de otros fabricantes se puede adquirir el soporte HeliaLux LED / Spectrum Universal Fit como accesorio original JUWEL Aquarium en el comercio especializado (número de artículo 48995). Encontrará más información en nuestro sitio web "<http://www.juwel-aquarium.com>"



HeliaLux Spectrum symbols



ELIMINAR DEBIDAMENTE!

Si tiene preguntas, póngase en contacto con su administración.



Evacuación correcta (basura eléctrica)

La identificación en el producto y/o en la bibliografía correspondiente indica que, tras finalizada su vida útil, no se deberá evacuar junto con la basura doméstica convencional. Evacue este aparato por separado de los restantes desechos, a fin de no dañar el medio ambiente ni la salud de las personas con una evacuación de basura incontrolada. Recicle el aparato para fomentar la reutilización eficaz y duradera de los recursos de materias. Los usuarios particulares deberían ponerse en contacto con el comerciante al que han comprado el producto o bien con las autoridades competentes para informarse sobre el modo en que se puede reciclar este aparato respetando el medio ambiente.

Declaración de garantía

Por nuestro producto de acuario Juwel ofrecemos al comprador, si es consumidor, una garantía de 24 meses, en caso de que nuestro producto esté defectuoso. Serán de aplicación las estipulaciones que figuran a continuación:

§ 1 Alcance de la garantía

(1) La garantía cubre el producto de acuario Juwel que le hemos vendido a usted, así como todas las piezas y componentes individuales que forman parte del producto, excepto, sin embargo, las piezas consumibles, como son los T5 & T8 tubos fluorescentes y los medios filtrantes. La garantía se limita al producto propiamente dicho y no incluye ningún otro daño material ni personal que pudiera producirse.

Además serán de aplicación las disposiciones de la ley de responsabilidad de hecho de los productos defectuosos. La presente regulación de garantía no contradice ni limita dichas disposiciones.

(2) La garantía se prestará de tal manera que nosotros decidiremos o bien recambiar o bien reparar el producto completo o partes individuales del mismo. En caso de fracasar la restitución o reparación, usted podrá decidirse o bien por la reducción del precio de compra o bien por la retirada del producto contra devolución del precio de compra.

§ 2 Duración y tramitación de la garantía

(1) La garantía comenzará con el día de la entrega del producto de acuario Juwel al cliente. Es condición previa para la aplicación y prestación de garantía que nuestro producto haya sido utilizado conforme a la finalidad prevista y que no haya sido tratado ni mantenido incorrecta o inadecuadamente, especialmente que se hayan observado y cumplido las correspondientes instrucciones de uso. Asimismo es condición previa que ni el producto en sí ni los componentes individuales del mismo hayan sido reparados por un taller o por personas sin la correspondiente autorización. Además, la garantía no será procedente ni aplicable, si el producto presenta daños mecánicos de cualquier tipo, especialmente rotura de vidrio.

(2) Caso de que se presenten vicios o defectos durante el periodo de validez de la garantía, las reclamaciones de garantía se deberán presentar sin demora al comerciante o concesionario que haya entregado el producto y, como muy tarde, dentro de un plazo de catorce días a partir de la aparición del vicio o defecto en cuestión. No se verán afectados los derechos de garantía de usted establecidos por la ley.

(3) Las reclamaciones y los derechos de garantía sólo serán tenidos en cuenta contra presentación del ticket de caja del producto de acuario Juwel.

La declaración de garantía es una traducción, será determinante la versión alemana.

Se reserva el derecho a realizar modificaciones técnicas.

© JUWEL AQUARIUM

® JUWEL, Trigon, Vision, Rekord, Rio, Lido, Vio, Primo, Korall, MonoLux, DuoLux, MultiLux, KorallLux, Violux, NovoLux, PrimoLux, SeaSkim, EccoSkim AquaHeat, EasyFeed, SmartFeed, High-Lite, Warm-Lite, Colour-Lite, Day-Lite, Juwel Twin-Lite, HiFlex, SmartControl, Juwel EccoFlow, Bioflow, Cirax, Nitrox, Phorax, Carbox, BioPad, BioCarb, BioPlus, bioBoost, OxyPlus, Silexo, Conexo.

JUWEL AQUARIUM AG & CO. KG

Karl-Göx-Straße 1 · 27356 Rotenburg/Wümme · GERMANY

Telefon +49(0)42 61/93 79-32

Telefax +49(0)42 61/93 79-856

Service-Mail service@juwel-aquarium.de